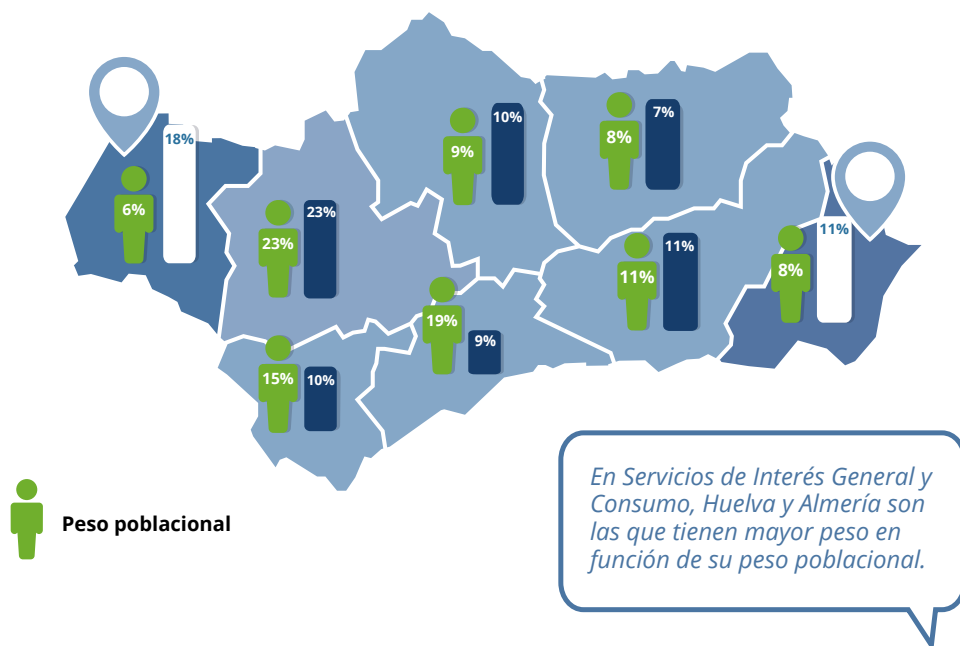


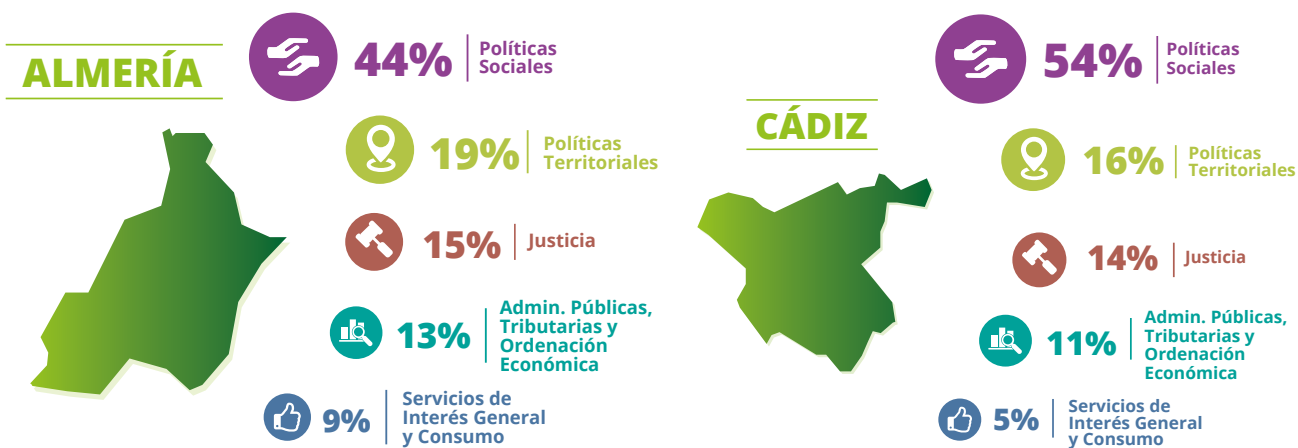
Servicios de Interés General y Consumo



7.2.3 Análisis de materias por provincias (intraprovincias)

En los siguientes cuadros desarrollamos un análisis intraprovincial, es decir, vamos a representar qué valor tiene cada grupo de materias dentro de las actuaciones de cada provincia. Este análisis permite conocer, por ejemplo, que en Almería el 44% de las actuaciones estuvieron relacionadas con políticas sociales. A su vez, un análisis por submaterias detalla que, dentro del bloque de políticas sociales, el 28% fueron por servicios sociales, el 26% de educación y el 21% asuntos de empleo. La materia de Consumo no requiere desglose por submaterias. [Ver Tabla Distribución Geográfica del Objeto de las Quejas, gestionadas en el año, por materias.](#)

% de cada grupo de materias en las provincias de Andalucía (análisis intraprovincias)



CÓRDOBA



GRANADA



HUELVA



JAÉN



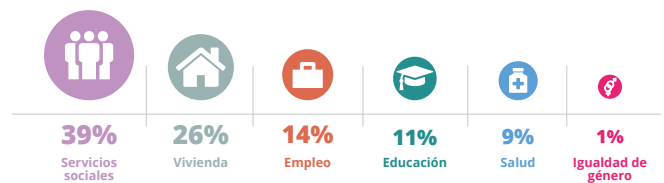
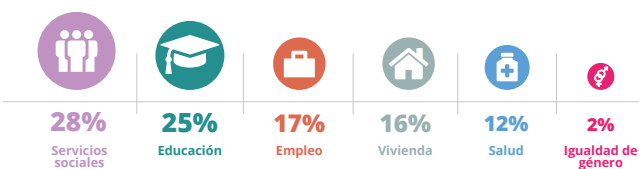
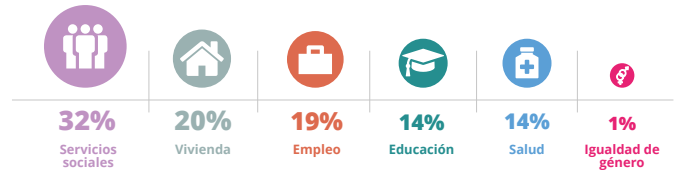
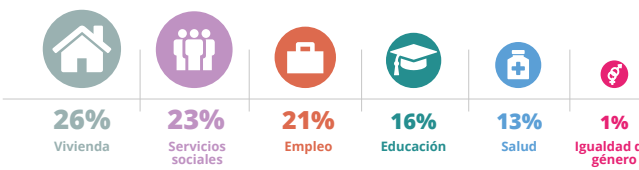
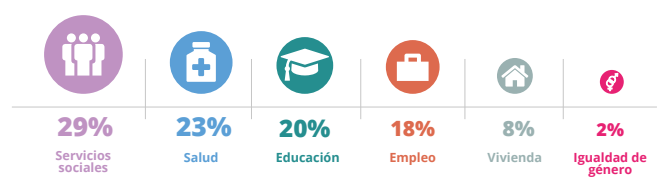
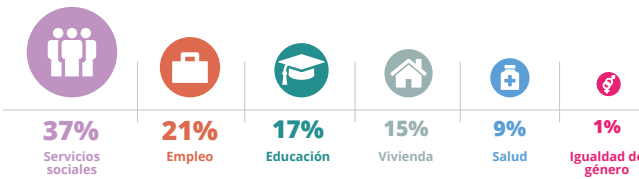
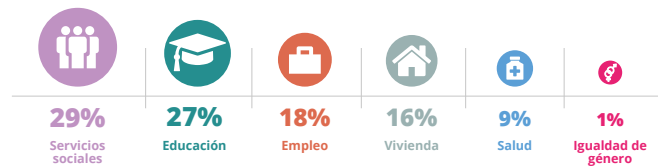
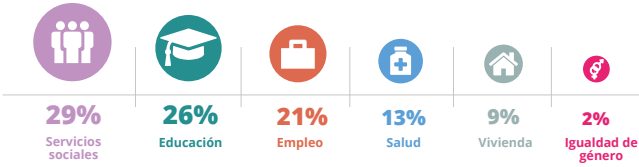
MÁLAGA



SEVILLA



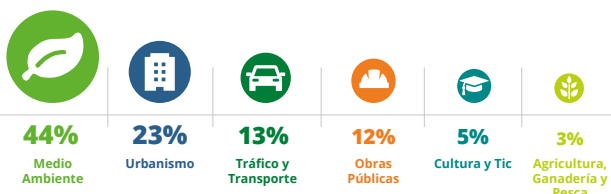
Incidencia en cada provincia de las materias del grupo “Políticas Sociales”



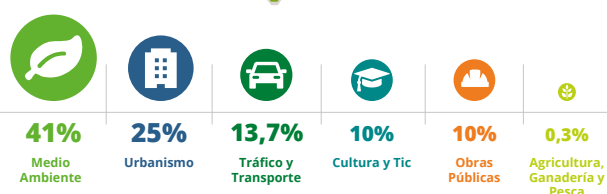
Incidencia en cada provincia de las materias del grupo “Políticas Territoriales”



ALMERÍA
Políticas Territoriales



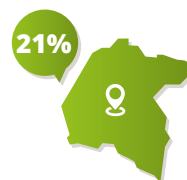
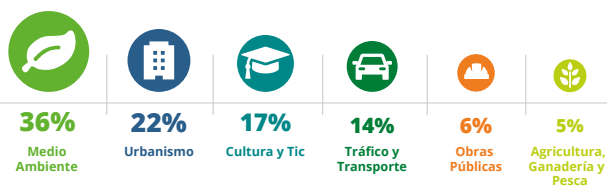
CÁDIZ
Políticas Territoriales



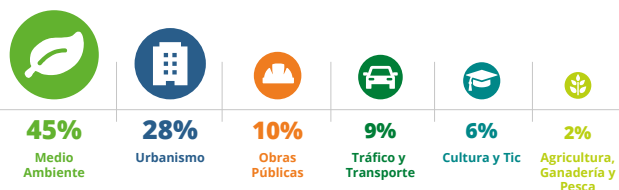
CÓRDOBA
Políticas Territoriales



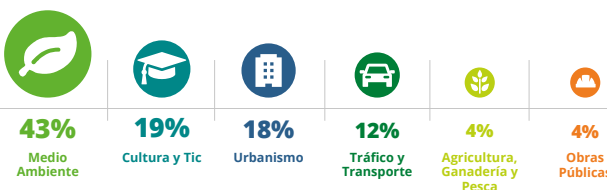
GRANADA
Políticas Territoriales



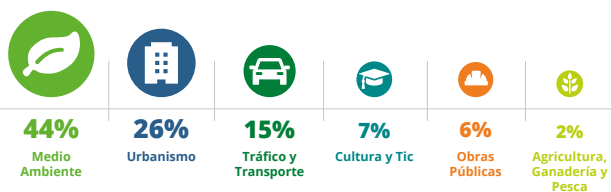
HUELVA
Políticas Territoriales



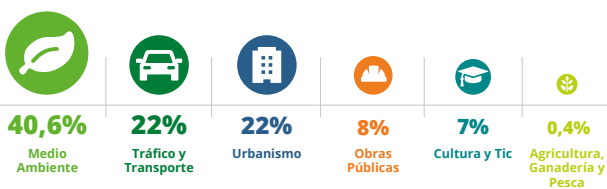
JAÉN
Políticas Territoriales



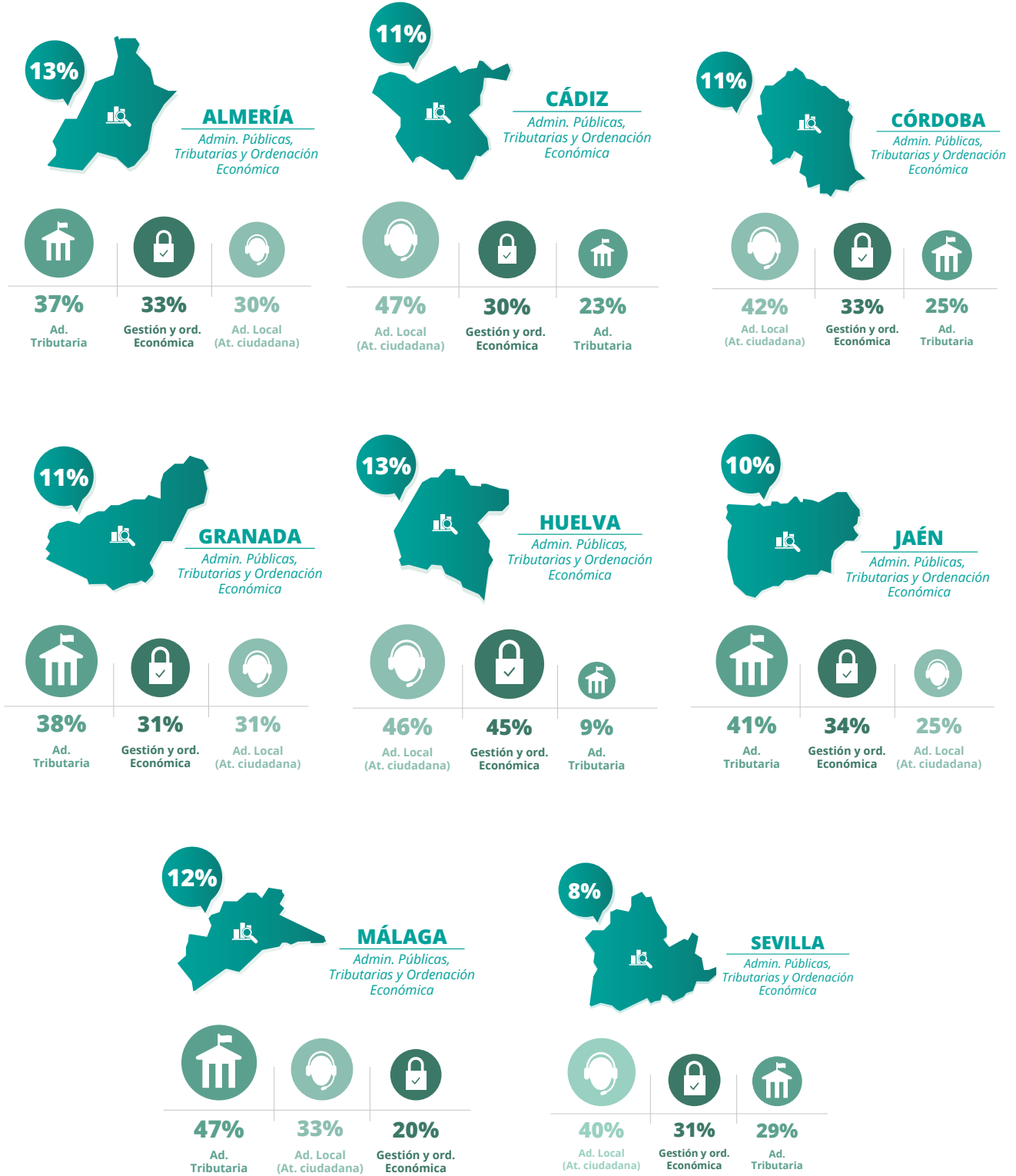
MÁLAGA
Políticas Territoriales



SEVILLA
Políticas Territoriales



Incidencia en cada provincia de las materias del grupo "Ad. Pública, Tributos y Ord. Económica"



Incidencia en cada provincia de las materias del grupo "Justicia"

