

JORNADAS

SENSIBILIZACIÓN PARA LA REINSERCIÓN SOCIAL DE PERSONAS PRIVADAS DE LIBERTAD

MARTES, 25 DE MARZO
SEVILLA | FUNDACIÓN CAJASOL

Organiza:

dPA defensor del
pueblo Andaluz

Colabora:

Fundación | **Cajasol**

EnRedES
Red de Entidades del Entorno Penitenciario de Sevilla



María Luisa Díaz
Quintero LIBERACIÓN
Red Adicciones Sevilla

Valentina Capecci
ENLACE Red de Atención a
las Adicciones de
Andalucía



ENLACE

ENCUESTA SOBRE SALUD Y CONSUMO DE DROGAS EN POBLACIÓN INTERNA EN INSTITUCIONES PENITENCIARIAS



CARACTERÍSTICAS SOCIODEMOGRÁFICAS

MEDIA DE EDAD

Hombres
40 años

Mujeres
41 años

NACIONALIDAD

Española

Extranjera

73,4
Hombres

77,5
Mujeres

26,7
Hombres

22,5
Mujeres

CARACTERÍSTICAS PROCESALES

DELITOS

Propiedad

Hombres:
37,1
Mujeres:
37,3

Salud Pública

Hombres: 21
Mujeres:
28,7

Personas

Hombres:
28,6
Mujeres: 25,6

Violencia de Género

Hombres:
13,3
Mujeres: 3,8

Libertad sexual

Hombres:
5,8
Mujeres:
1,7

Seguridad tráfico

Hombres:
4,7
Mujeres:
2,5

Otros

Hombres:
6,0
Mujeres: 6,8

SALUD MENTAL

El 34,8% de la población penitenciaria refiere haber sido diagnosticado, alguna vez en su vida, de un trastorno mental o emocional.

Hombres

34,3 %

Esquizofrenia

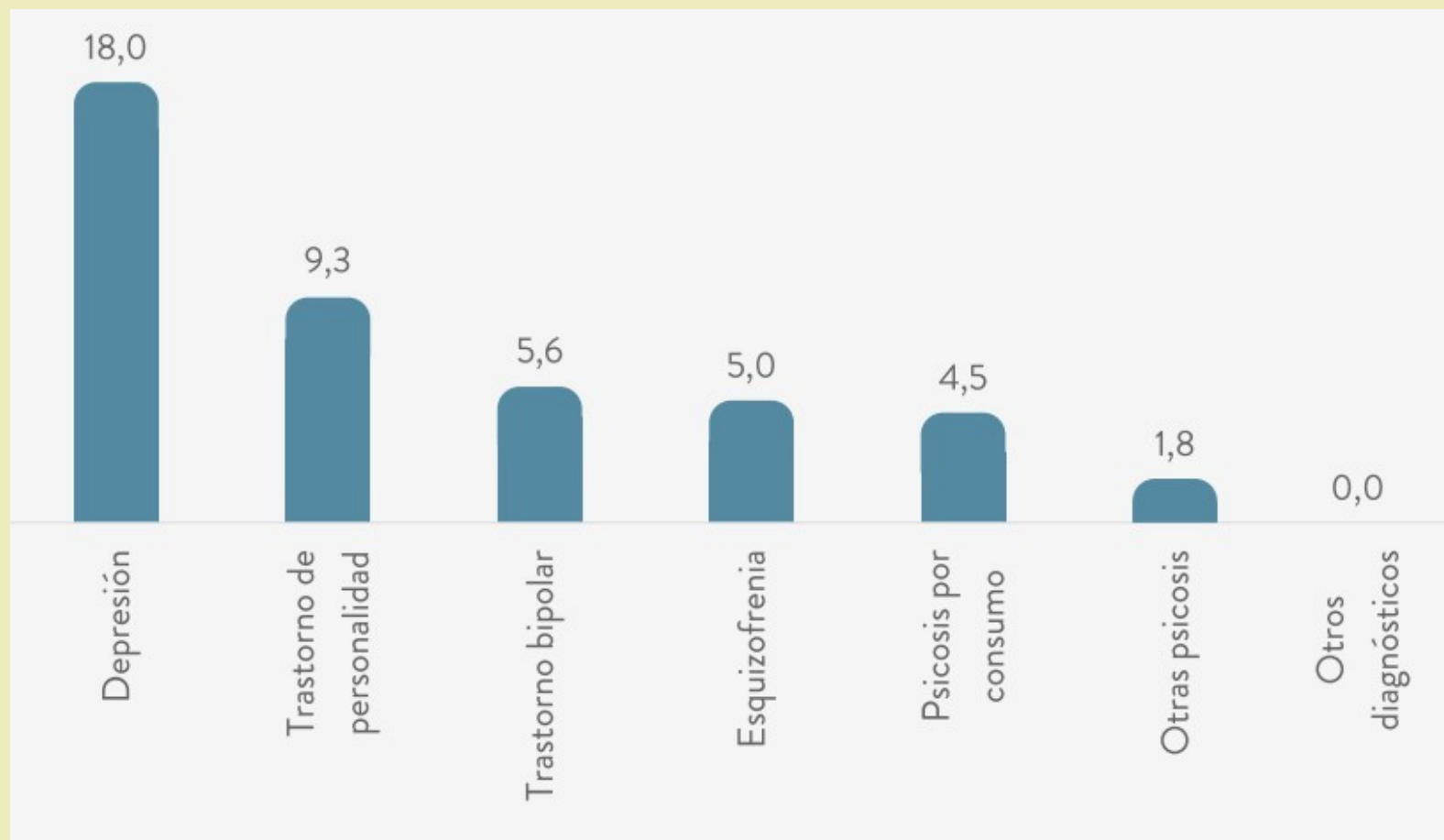
Mujeres

42,3 %

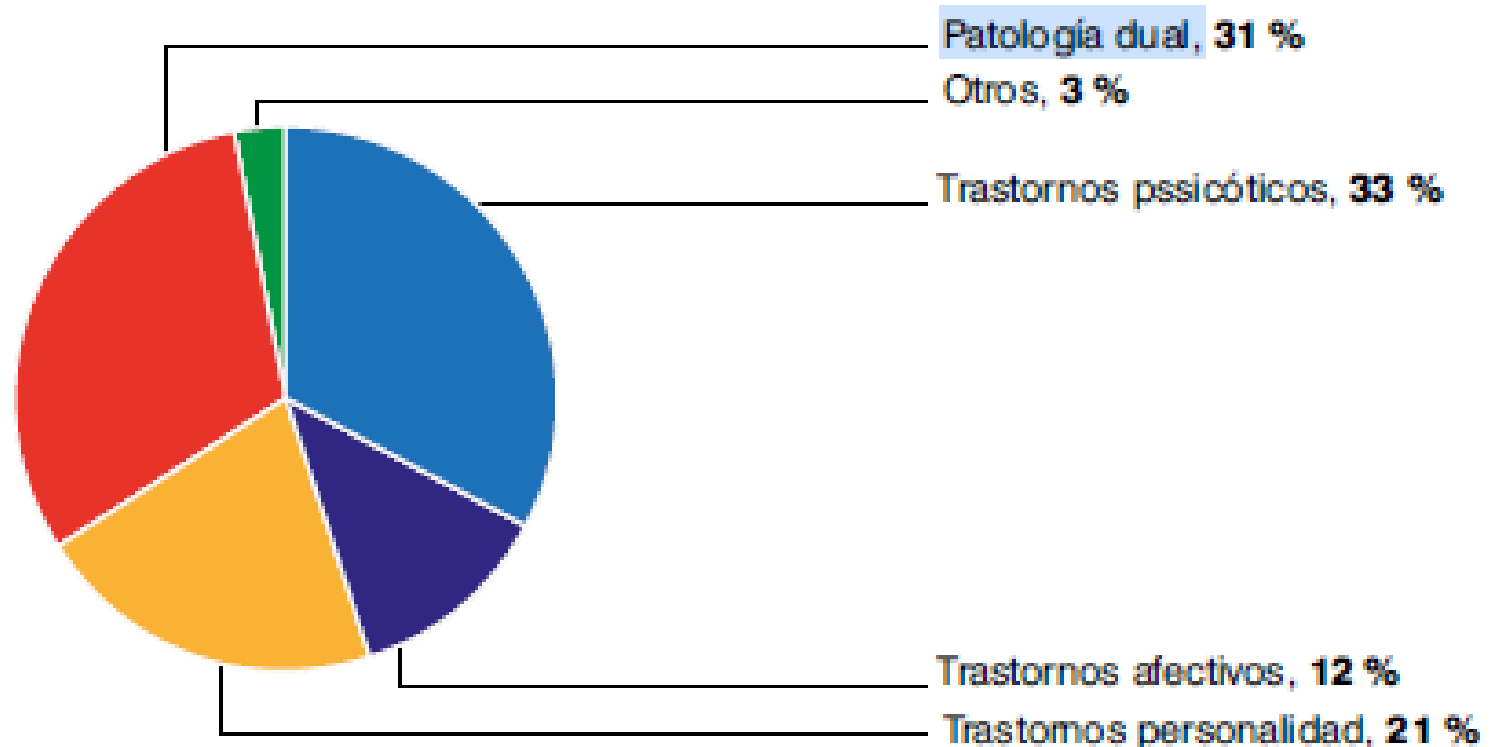
Depresión y
trastornos de
personalidad

Las personas diagnosticadas de alguna enfermedad mental o emocional, en general reciben menos apoyo familiar que las personas sin problemas de salud mental. El 13,2% de aquellos que han sido diagnosticados de alguna enfermedad mental o emocional no tienen contacto familiar ni apoyo social.

PREVALENCIA DE ENFERMEDADES MENTALES ENTRE LA POBLACION PENITENCIARIA (%). ESPAÑA, 2022.



Distribución por grupos diagnósticos en Centros Penitenciarios

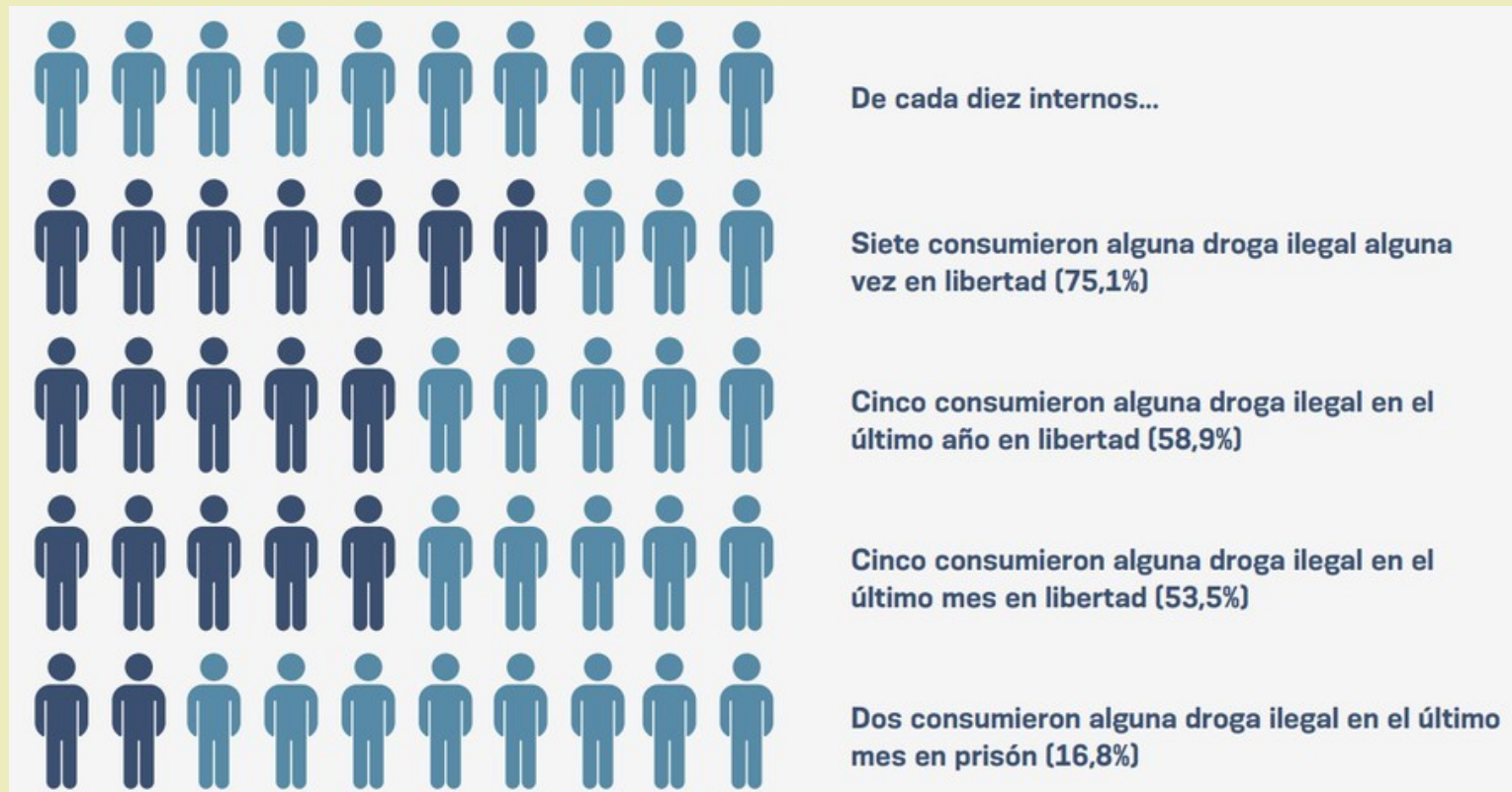


Fuente: Informe General IIPP
2023

- El 21,6% de la población penitenciaria privada de libertad refiere que está, actualmente, en **tratamiento** para problemas mentales o emocionales y el 26,1% de la población penitenciaria declara que está actualmente con intervención/programa de salud mental de la prisión.
- El 32,2% de la población penitenciaria ha tenido ideas de **suicidio** alguna vez en la vida. Estas ideas de suicidio son más elevadas dentro de prisión que en libertad en ambos sexos. El 19,9% de la población penitenciaria reconoce que ha intentado quitarse la vida alguna vez.

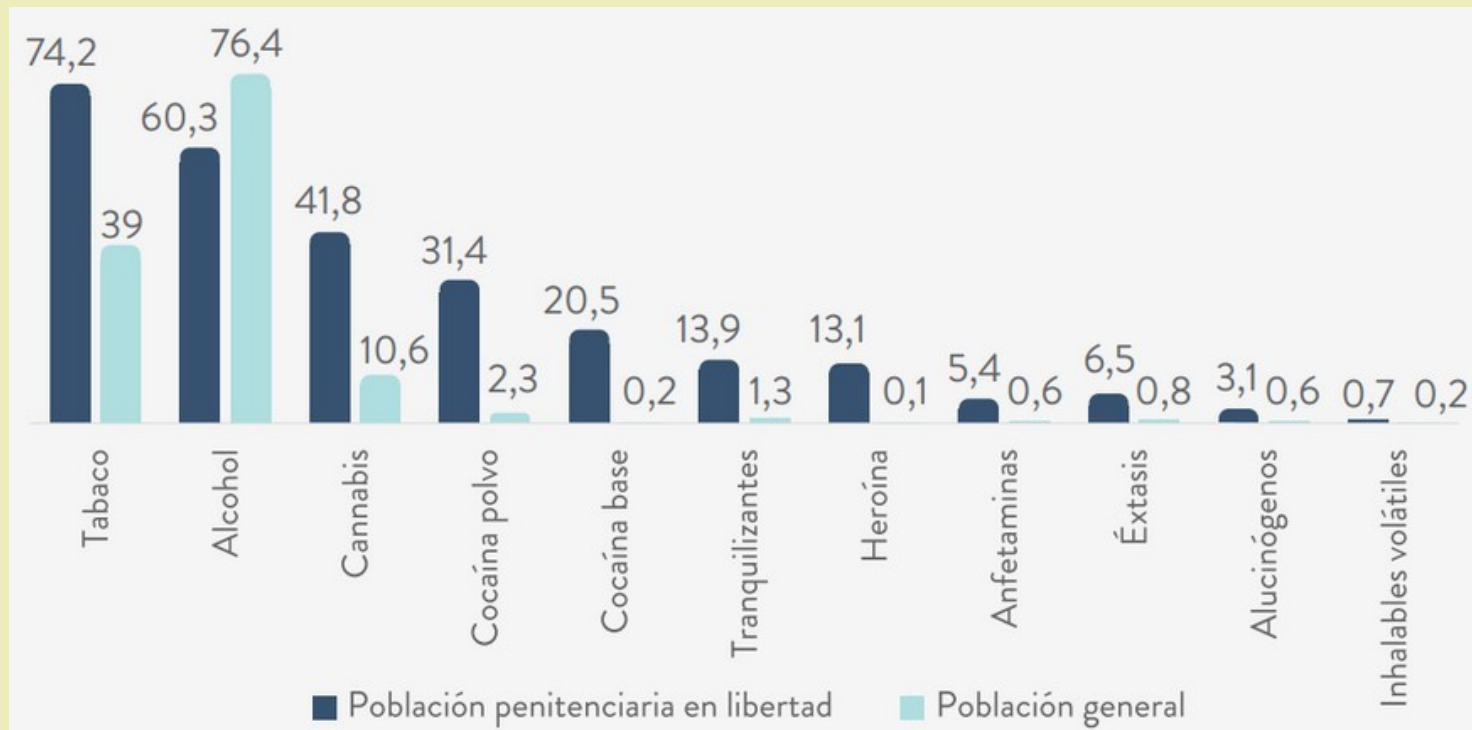
CONSUMO DE DROGAS LEGALES E ILEGALES EN POBLACIÓN PENITENCIARIA

El 75,1% de la población penitenciaria privada de libertad ha consumido alguna **droga ilegal** en la vida estando en libertad. El cannabis es la droga ilegal más consumida tanto en libertad como en prisión.



CONSUMO DE DROGAS

El consumo en los últimos 12 meses de todas las drogas ilegales es claramente más elevado en la población penitenciaria estudiada, previamente a su ingreso en prisión que, en la población general de 15 a 64 años, destacando las diferencias en los consumos de cannabis y cocaína. El alcohol es la única droga que modifica esta tendencia y muestra una prevalencia superior en la población general.



TRATAMIENTO POR CONSUMO DE DROGAS

Población penitenciaria que reconoce que ha recibido alguna vez un tratamiento en libertad para dejar de controlar el consumo de drogas.

TOTAL

HOMBRES
31,5%

31,2%

MUJERES
36,1%

Población que ha recibido alguna vez tratamiento en prisión en cualquier ingreso.

TOTAL 24,1%

HOMBRES
24,6%

MUJERES
17,1%

TRATAMIENTO POR CONSUMO DE DROGAS

LIBERTAD

31,2% DE LOS INTERNOS HAN RECIBIDO TRATAMIENTO ALGUNA VEZ EN LIBERTAD PARA CONTROLAR O DEJAR DE CONSUMIR DROGAS

50,6% SÍ CONTINUÓ EL TRATAMIENTO QUE ESTABA RECIBIENDO



49,4% NO CONTINUÓ EL TRATAMIENTO QUE ESTABA RECIBIENDO:

- BAJA VOLUNTARIA 45,6%
- ALTA 28,6%
- NO SE LO OFRECIERON 22,1%
- OTROS 3,7%

PRISIÓN

24,1% DE LOS INTERNOS HAN RECIBIDO TRATAMIENTO ALGUNA VEZ EN PRISIÓN PARA CONTROLAR O DEJAR DE CONSUMIR DROGAS

DROGAS QUE MÁS TRATAMIENTOS GENERAN EN PRISIÓN

HEROÍNA

COCAÍNA POLVO Y/O
BASE

CANNABIS

PUESTOS VACANTES/TOTALES PUESTOS RPT



FTE: RPT PERSONAL FUNCIONARIO MINISTERIO DEL INTERIOR 1/9/24
 Puestos: médica, médica de especialidades, subdirectora de servicios médicos

GRACIAS

Asociación ENLACE

Red de Atención a las Adicciones de
Andalucía C/Santa Clara, 74, local bajo
41002 Sevilla
f-enlace@f-enlace.org

Federación LIBERACIÓN

Red Adicciones Sevilla
Calle José Bermejo 3 local S/N, 41009
Sevilla fiberacion@fiberacion.org



ENLACE

